

OPSAMLING FRA BEBOERWORKSHOP

Tirsdag d. 6 oktober 2020 blev der afholdt et beboermøde og workshop i forbindelse med projektet for Kornbyen. Formålet med dette var at inddrage Mallingborgere til at dele deres tanker om området, historier omkring det og forhåbninger om, hvad Kornbyen skal kunne og bidrage til i Malling.

Deltagerne i arrangementet blev først introduceret for, hvad tankerne bag projektet var, samt hvordan projektprocessen ville forløbe sig. Aarhus Kommune informerede deltagerne om, hvordan planprocessen for udviklingen af Kornbyen antageligt vil forløbe.

Efter præsentationen blev deltagerne taget med på en tur rundt i konkurrenceområdet, hvor de ikke kun fik lov til at se omgivelserne, men også kunne komme med kommentarer og tanker til, hvad der kunne opføres.

Efter rundturen samledes alle igen i hallen, hvor beboerworkshoppens fandt sted. Med en bedre forståelse af projektets formål, konkurrenceområdets størrelse samt dets muligheder og begrænsninger, kunne deltagerne nu deltage i workshoppens.

Workshoppens bestod af tre borde med forskellige temaer omhandlende byliv, byrum, ophold, anvendelser, forbindelser og bebyggelse. Formålet med disse temaer var at skabe en diskussion om, hvordan livet i Kornbyen kan være, som så kunne indgå i rammerne for konkurrenceprogrammet.

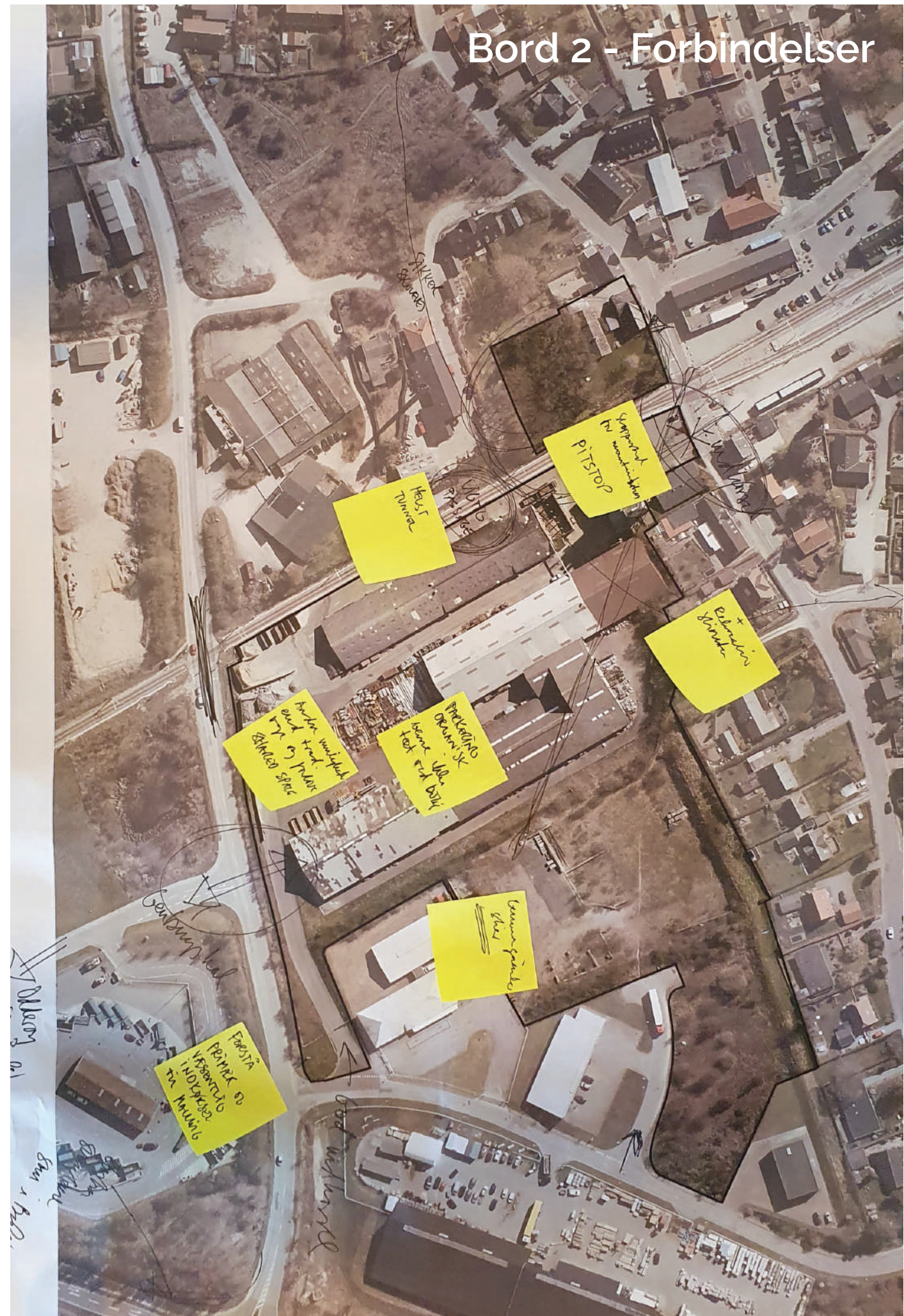
De mange inputs fra deltagerne blev nedskrevet på post-its og kort, hvilket herefter er blevet opsamlet og meningskondenseret. Alt dette kan findes på de følgende sider i dette dokument.



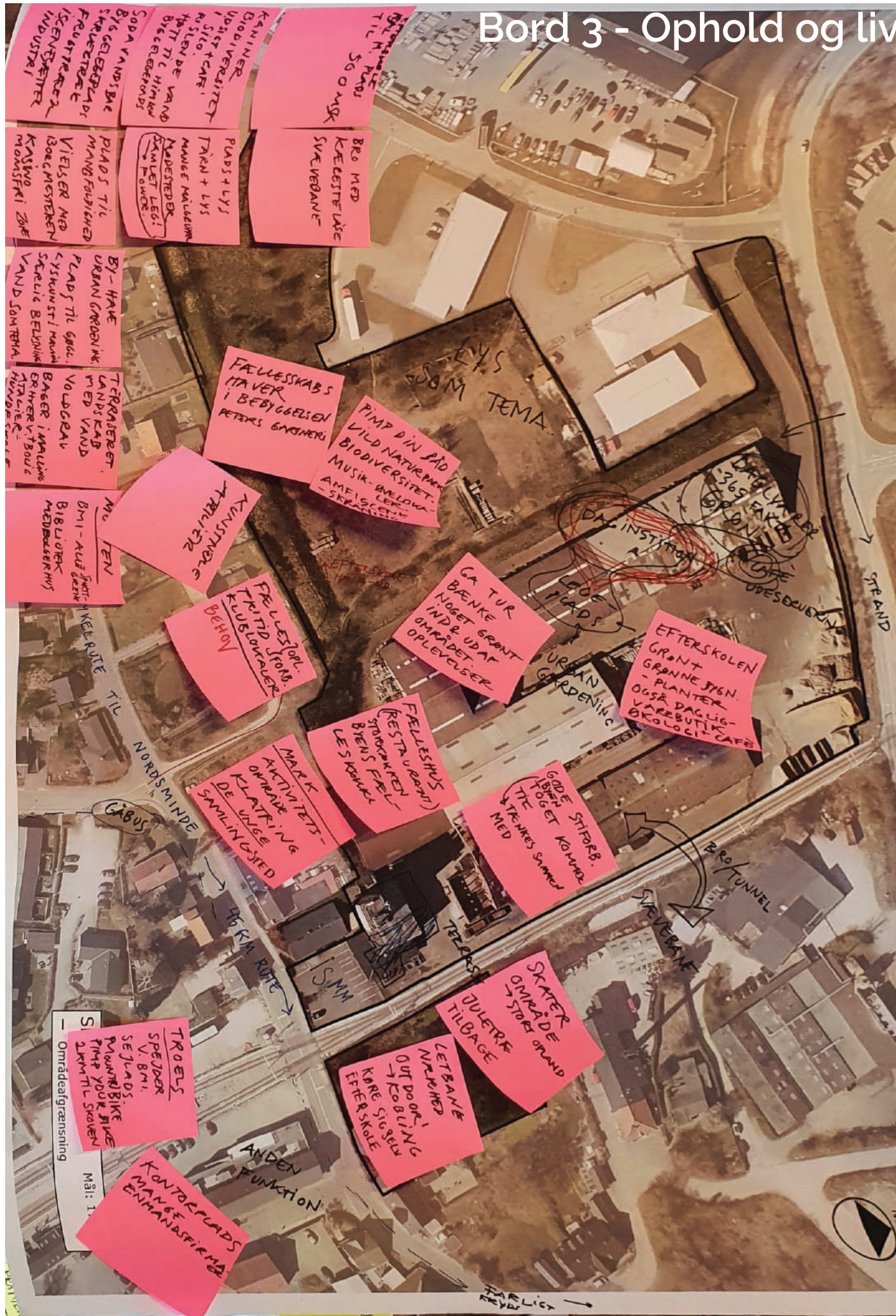
Bord 1 - Bebyggelse



Bord 2 - Forbindelser



Bord 3 - Ophold og liv



OPSAMLING FRA BEBOER-INPUT

Bord 1: Bebyggelse

- Man bør ikke begrænse, hvad der giver mening ift. højder, tæthed osv.
- Grønne tage kunne være godt
- Varieret byggeri!
- Samarbejde med BMI Egelund
- Max 2,5 etager
- Grønne tage
- Tage højde for bebyggelse der modvirker støj fra letbanen
- Varieret tæthed i området for forskellige rum
- Skaterområde
- IKKE skyskrabere og kassebyggerier = grimt
- Ikke "effektive" byggerier hvor man bruger alt pladsen til beboelse.
- Gerne naturlige byggerier med naturlige materialer
- Genanvende materialer fra sitet
- 200% grønt byggeri (spansk grønt hus)
- Kvalitets byggeri
- Grønne bygninger – runde og beplantede
- Bebyggelsesprocent højst 55-60%
- Holmskovvej er den vigtigste ankomst til Malling, men den bymæssigt mest uheldige og utilitære. Tænk på beskaffenhed og på at skab en imødekommende ankomst/facade.

OPSAMLING FRA BEBOER-INPUT

Bord 2: Forbindelser

- Gennemgående stier i området. De skal ikke kun føre ind til området.
- Forstå primære og væsentlige indkørsler til Malling (krydset ved Holmskovvej fra Oddervej).
- Det anbefales at lave en ny vejadgang til området som et kryds ved Holmskovvej mod genbrugsstationen, hvor man kan køre gennem fra Kornbyen.
- Eksisterende indkørsel fra Holmskovtoften for tæt på krydset ved Holmskovvej.
- Rekreativ stiruter
- Vejen ved Kirkens Korshær er en god mulighed for adgang.
- Parkering organisk – gerne ikke tæt ved boliger.
- Man kunne lave en højre svingbane ved fra Holmskovvej til Oddervej, ligesom i Beder.
- Den kunne også laves for enden af vejen til genbrugsstationen ud mod Oddervej.
- Ingen indkørsel ved den eksisterende parkeringsplads ved siloen.
- Stoppested for mountainbikes - Pitstop ved siloen.
- Det er vigtigt med en passage gennem Kornbyen til modsatte område over Odderbanen. Man kunne lave en tunnel under sporene.
- Man kunne lave en sikker skolevej fra Smedegårds Allé, gennem området og over/under Odderbanen og gennem det andet område der skal omdannes.
- Udvide handelscentrum med noget på Delområde B, hvilket yderligere kræver en overgang for de bløde trafikanter.
- Andre muligheder end traditionelle veje og fortov – shared space.

OPSAMLING FRA BEBOER-INPUT

Bord 3: Ophold og liv

- Efterskole sal med plads til 500 mennesker
- Bro med kærestelåse - Svævebane
- Kaniner – Biodiversitet – Udsigt + cafe i silo – Rislende vand – Højt til himlen – Byggelegeplads
- Plads + lys – tårn + lys – mange målgrupper – mødesteder – samlet leg! » POWER
- Sodavandsbar – byggelegeplads – skruetrækker – frugttræer – iscenesætter – industri
- Plads til mangfoldighed – vielser med borgmesteren – kasino – momsfri zone
- Byhave – urban gardening – plads til gøgl – lyskunst i Malling – særlig belysning – vand som tema
- Terrasseret landskab med vand – voldgrav – bager i Malling – erhverv + bolig – atalier – hundeskole
- BMI (Alle sportsgrene) – bibliotek – medborgerhus
- Fælles oplevelse – fritid – forb. – klublokaler – behov
- Gåtur – bænke – noget grønt – ind & ud af området – oplevelser
- Lys som tema
- Efterskolen – Grønt – Grønne bygninger – Planter – Dagligvarebutik – Økologi + cafe
- Urban gardening
- Legeplads
- Dagsinstitution
- Kunstnere – atelier
- Café med udeservering
- Fakta 365 i området
- Gode stiforbindelser i området – toget kommer tit
- Svævebane over Odderbanen
- Bro eller tunnel ved Odderbanen
- Skaterområde » stort opland – Juletræ tilbage (Delområde B?)
- Letbane – nærhed – outdoor » kobling – køre sig selv – efterskole (Delområde B)
- Is m.m.
- Område der kunne inddrage mountain bikers fra området – man kunne vaske og fikse sin cykel og nyde en kop kaffe imens
- Pimp din båd – vild naturpark – biodiversitet – musik øvelokaler – amfiscene på eksisterende skråning
- Efterskolen kunne have et sted at hænge ud i området – måske en udendørscene der kunne bruges af hele byen
- Fælleshus – Restaurant – storkøkken – byens fælleskøkken
- Aktivitetsområde – klatring – positivt samlingssted for de unge
- Fællesskabshaver i bebyggelsen – Peters gartneri
- Spejder ved BMI – Sejlads – Mountainbike – Pimp your bike – 2 km til skoven
- Kontorpladser – mange enmandsfirmaer i området

MENINGSKONDENSERING AF BEBOER-INPUT

Bygningshøjder:

- Der var ingen enighed omkring bygningshøjder, dog var den typiske kommentar at 2 etager var godt, men at det også kunne variere alt efter hvad der giver mening. Eksempelvis svarer 2 etager på det grønne areal til 3 etager på det lavere niveau. Nogle beboere mente at man burde tage hensyn til højden af resten af Malling, som ikke er højere end 2 etager.
- Højere bebyggelser mod Odderbanen kunne give mening, hvis det skærmer for støjen til området.
- Der var flere ønsker om ingen boligtårne eller 'skyskrabere'.

Bygningstypologier:

- Der bør være en variation i typerne af boliger i området. Det skal ikke kun være "kassebyggerier".
- Bygningerne kunne være andre former end hvad man typisk ser; runde eller kurvede.
- Det skal ikke være ligesom det 'nye' byggeri ved Starupvej. (Almene boliger lavet af DOMI & Ole Dreyer)

Bygningstæthed:

- Boligbebyggelserne må gerne variere i hvor tæt de står. Så får man forskellige typer af uderum (private, semi-privat, offentlig).
- Ingen super-optimerede bygninger der udnytter så meget plads som muligt. Der skal være plads til andet end boliger og dertilhørende græsplane etc.
- Deltagerne lød meget tilfredse med bebyggelsesprocenten på 60. Så længe at det ikke blev meget stort eller tæt, så ville der ikke være nogen indvendinger.

Materialer og udtryk:

- Grønne tage kunne være godt for områdets karakter, samt kunne det hjælpe med at sælge idéen om et bæredygtigt boligområde.
- Hvis man skal sælge idéen om bæredygtighed, så kunne man også genanvende materialerne fra hallerne, som skal nedrives.
- Facader i andet end tegl og beton ville være at foretrække. Brug gerne træ, lameller eller beplantning.
- Området er, og kommer til at være, det første man ser når man kommer til Malling fra Oddervej. Områdets karakter og facader ud mod Holmskovvej/Oddervej kunne derfor måske få lidt større prioritet.

MENINGSKONDENSERING AF BEBOER-INPUT

Veje:

- Holmskovvej er en vigtig vej ind til Malling og området, som der skal tages hensyn til i udviklingen af området.
- Den eksisterende vej ind til området fra Holmskovtoften (ved Kirkens Korshær) er oplagt at benytte, men man kunne også skabe et kryds ved vejen til genbrugsstationen.
- Man kunne lave en højre svingbane fra Holmskovvej ud mod Oddervej. Men ville det gøre noget for området? Nogen foreslog at man kunne lave dette for enden af vejen ud mod genbrugsstationen. Det er muligvis irrelevant for dette projekt.
- Man bør nok ikke lave en indkørsel for biler til området ved den eksisterende parkeringsplads.
- Man bør kigge på at lave veje, som ikke bare er typiske veje, men shared space.
- Vejen til det grønne område kunne være en god indkørsel til Kornbyen.
- Man kunne lave en højre svingbane fra Holmskovvej ud mod Oddervej.

Parkering:

- Parkering i området skal være 'organisk' og gerne ikke tæt ved boligerne. Vi lever i en tid, hvor man godt ved, at man ikke behøver bilen lige ved døren.
- Parkeringspladserne bør gerne være multifunktionelle, så de kan bruges til noget andet, når folk tager på arbejde i hverdagen.

Stier:

- Man kunne lave rekreative ruter fra og til området ved den eksisterende sti på matrikel 12ai.
- Man kunne lave en sikker skolevej fra Smedegårds Allé gennem området og over til Malling Dampmølle, som så fører ud mod skolen.
- Stierne i området skal være gennemgående. Man skal ikke blive lokket til området, for så at vende rundt og gå ad den samme sti tilbage.

Odderbanen:

- Det ville være relevant at skabe en forbindelse mellem Kornbyen og Malling Dampmølle. Hvordan man gør dette er der mange bud på; overgang, tunnel og endda en svævebane. Der skal undersøges hvad der er muligt, og eventuel behov for, eftersom der er to overgange ved Kornbyen.
- Man skal kigge på støjen fra bommene/klokkerne ved vejene samt når togene kører forbi. Bommene går op og ned to gange hver halve time, og så er der larmen fra togene. Det er fire støjgener hver halve time. Togene kører forbi fra kl. 5:44 om morgenen til kl. 23:45 om natten. (32 gange om dagen hver vej, så 64 letbanetog kører forbi i hverdagene.)

MENINGSKONDENSERING AF BEBOER-INPUT

Handelscentrum:

- Man burde kigge på at udvide handelscentrummet til området. Forbindelseskortet viser at det kunne være ved delområde B. 'Ophold og liv'-kortet foreslår erhverv, fakta 365, caféer m.m. i delområde A.

Opholdsarealer:

- En multifunktionel plads i området der kunne benyttes, som en scene for efterskolen eller andre aktiviteter i byen. Man kunne eventuelt lave en amfiscene på den eksisterende skrænt mod syd.
- Det kunne være interessant med en café eller noget lignende med udeservering, hvor folk kunne mødes i Kornbyen, og samtidigt lade sine børn løbe rundt på en legeplads eller se dem skate.
- Nogen foreslog en sodavandsbar – som at det også kunne være noget for de unge at samles ved.
- Caféen kunne også være i siloen, så man kunne have en udsigt over byen.
- Generelt er der stor efterspørgsel på mødesteder i Malling. Der skal gerne være rammer for mere end bare det tilfældige møder. Man skal kunne samles der, uden at

det er planlagt eller formelt. Lige nu kan man leje kroen eller nogle fælleshuse i byen, hvis man f.eks. har konfirmation.

- Bænke rundt omkring i Kornbyen ville opfordre til ophold i området.

Natur:

- Biodiversiteten i området kan variere så nogle steder består af vild natur og andre steder kan det være mere vedligeholdt. Der kunne også være et sted med frugttræer. Det almene boligselskab der skal have en del af boligerne i området, har helt sikkert nogle krav for beplantning ved deres boliger.
- Den vilde natur kunne få vilde dyr til området. (Vi så f.eks. et egern på parkeringspladsen)
- Vand er et tema man bør inddrage i udviklingen af området. Man kunne lave terrasseret landskab med vand.
- Flere borgere nævnte urban gardening som noget der kunne skabe liv i området. Det vil også kunne skabe ejerskab og understøtte det bæredygtige aspekt.

MENINGSKONDENSERING AF BEBOER-INPUT

Aktivitet og sport:

- Man kunne lave en byggelegeplads for børn, som kunne drage inspiration fra/iscenesætte den tidligere industristemning. En typisk legeplads ville også være godt for området.
- Man kunne afholde forskellige events eller oplevelser i Kornbyen, som kunne drage folk til området.
- Man kunne lave et areal til mountainbikers, som kunne fikse og rense deres cykler efter deres tur udenfor Malling. Man kunne også inkorporere noget med at vaske/vedligeholde sin båd der?
- Et skaterområde er noget, som der mangles i oplandet.
- Klatring på kornsiloen kunne være en mulighed.
- Der bør fokuseres på at skabe et positivt samlingssted for de unge. Nogle beboere nævnte historier om, at gå rundt og samle nitropatroner op ved de grønne arealer i byen. Der er åbenbart et problem med de unge ift. det. Der er også nogle steder problemer med knuste flasker på steder, hvor små børn kan lege. De unge mangler nogle positive rammer at samles om.

Foreningsliv:

- Der skal gerne være rammer for mere end bare det tilfældige møder. Man skal kunne samles der, uden at det er planlagt eller formelt. Lige nu kan man leje kroen eller nogle fælleshuse i byen, hvis man f.eks. har konfirmation.
- Man kunne lave plads til atelier for kunstneriske sjæle i byen.
- Der er en generel efterspørgsel på klublokaler, som ikke er til sport. De har allerede hallen ved skolen og BMI. En form for medborgerhus ville være godt for Kornbyen, og måske for Malling?
- Der kunne være en hundeskole?
- Man kunne skabe et storkøkken eller fælleskøkken i Kornbyen, som kunne benyttes af beboere eller borgere i Malling.
- Man kunne skabe nogle fællesskabshaver i boligområdet, og kunne inddrage/tage inspiration fra Peters Gartneri i Malling.
- Måske der kunne være noget for spejderne i Kornbyen? (De hører til ved BMI lige nu.

MENINGSKONDENSERING AF BEBOER-INPUT

Stemning:

- Stemningsskabende belysning i området eventuelt ved opholdsarealer, skaterbane eller på siloen. De forskellige områder i Kornbyen kunne have forskellige lystemaer.
- Kornbyen, eller i stedet i Kornbyen, kunne være så flot at man ville tage dertil for at blive gift. Man kunne blive viet af borgmesteren.
- Der skal gerne være højt til himlen i området – altså ikke bygget for højt og tæt.
- Kornbyen skal have plads til mangfoldighed.
- Få "byens juletræ" tilbage på toppen af siloen. Det har været en tradition i årtier, som giver glæde til byen.

Erhverv:

- En fakta 365 i Kornbyen kunne være godt og understøtte det bæredygtige aspekt. (Men så er der to fakta i Malling med et par hundrede meters afstand?)
- Man kunne skabe et kontorfællesskab i siloen, da der er en del enmandsfirmaer i Malling.
- Man kunne overveje at bygge en dagsinstitution i Kornbyen.
- Et kasino med momsfri zone?